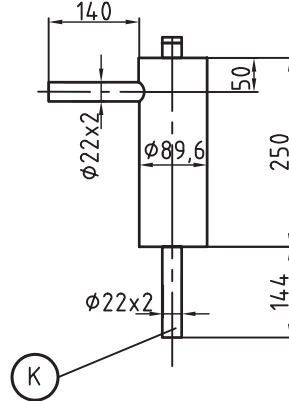


Датчик СТ-20634/А  
(конденсатный датчик)



**Примечание:**

- № чертежа подогревателя - ПСВ.311.00.00.00СБ;
- Аппарат модернизированный, без анкерных связей, с фланцевым разъемом на корпусе;
- Привязка патрубка В дана по линии реза;
- Допускается работа подогревателя с рабочим давлением пара до 10 кгс/см<sup>2</sup> при температуре не выше 200°С;
- Трубная система - труба 19x1, 168 / 12X18Н10Т, 1040 шт.;
- Масса ящика (1000x440x480 мм) с комплектующими - 130 кг.

Наименование показателя	Обозн.	Количество ходов				
		2		4		
		Значение				
1. Площадь поверхности теплообмена, м <sup>2</sup>	F	200				
2. Рабочее (избыточное) давление воды в трубной системе, МПа (кгс/см <sup>2</sup> )	P <sub>p</sub>	1,47 (15)				
3. Рабочее (избыточное) давление пара в корпусе, МПа (кгс/см <sup>2</sup> )	P <sub>p</sub>	0,147 (1,5)	0,29 (3)	0,69 (7)	0,29 (3)	0,69 (7)
4. Температура воды на входе, °С	t <sub>1</sub>	70	90	110	70	70
5. Температура воды на выходе, °С	t <sub>2</sub>	110	130	150	130	150
6. Максимальная температура пара на входе, °С	t <sub>n</sub>	400				
7. Пробное избыточное гидравлическое давление, МПа (кгс/см <sup>2</sup> )						
в трубной системе	P <sub>пр</sub>	1,96(20)				
в корпусе		1,37(14)				
8. Номинальный массовый расход воды, т/ч	W <sub>в</sub>	800		400		
9. Номинальный массовый расход пара, т/ч	W <sub>п</sub>	62	63	65	48	66
10. Расчетная номинальная теплопроизводительность, МВт (Гкал/ч)	Q	37,2 (32)		27,9 (24)	37,2 (32)	
11. Гидравлическое сопротивление трубной системы при номинальном массовом расходе воды, МПа (м.вод.ст.)	H	0,0294 (3)		0,0392 (4)		
12. Высота выемной части, мм	h	3914				
13. Вместимость водяного пространства, л	V	2227				
14. Вместимость выемной части, л	V	1100				
15. Масса (сухая) подогревателя, кг	V	7956				
16. Масса (сухая) выемной части, кг	M	3830				
17. Масса подогревателя, полностью заполненного водой, кг	M	14483				

ТАБЛИЦА ПРИСОЕДИНЕНИЙ

Обозн.	Наименование	Кол.	Dy, мм	P <sub>ч</sub> , МПа	Присоединительные размеры, мм			
					диаметр наружный	диаметр отв.	кол. отв.	диаметр окруж. отв.
А	Подвод воды	1	350	2,5	550	33	16	490
Б	Отвод воды	1	350	2,5	550	33	16	490
В	Вход пара	1	450	-	Труба 478x10			
Г	Подвод конденсата	1	250	1,6	405	26	12	355
Д	Выход конденсата	1	200	1,6	335	22	12	295
Е	Отсос воздуха	1	65	1,6	180	18	4	145
Ж	Слив воды	1	25	-	-			
И	Слив воды	1	15	16	М33x1,5			
К	К дифманометру	2	20	-	Труба 22x2			
Л	Отвод воздуха	2	6	-	М20x1,5			

**Подогреватель сетевой воды ПСВ-200-7-15 с фланцевым разъемом корпуса**

Информационно-справочный каталог  
«Теплообменное оборудование»

издание второе дополненное и переработанное

